

Atium

URBAN & INDUSTRIAL DEVELOPMENT

قائمة المحتويات

- نبذة عن الشركة
- كلمة الترحيب
- نبذة عن مؤسس الشركة
- خدماتنا
 - التصميم و التشييد الصناعي
 - دراسات الجدوي
 - التنمية العمرانية و البنية الاساسية
 - التصميمات الهندسية
 - ادارة التشييد و البناء
 - التنمية المستدامة
 - الهندسة القيمية
- كيف نعمل
- الخطوات المتبعة لانجاز المشاريع بالشركة
- شركاؤنا
- مشاريع الشركة
- اتصل بيانا

نبذة عن الشركة

أتوم للتنمية العمرانية و الصناعية هي شركة شخص واحد ذات مسؤولية محدودة تابعة لهيئة الاستثمار المصرية وتختص بتقديم كافة خدمات التصميم والتشييد للمناطق العمرانية والصناعية في الشرق الاوسط و أفريقيا عن طريق فريق عمل ذو خبرة واسعة في مجال التصميم والتشييد

تقوم شركة أتوم بتقديم خدماتها الهندسية في مجال الهندسة المعمارية, الانشائية, التشييد والتنمية للمناطق الصناعية عن طريق قنواتها مع الشركات المتخصصة المصرية و العالمية.



نسعي لتوفير الحل الانسب لعملائنا الكرام من خلال خبراتنا و مستشارينا.



شكرا لاختياركم لنا

أود أن أنتهز تلك الفرصة لأشكركم علي اختياركم شركة أتوم و اعطائنا الفرصة لمساعدتكم للوصول الي اهدافكم المرجوة

عندما تفكر في انشاء مصنعك او سلسلة متاجرك و تخطيطه بطريقة تتناسب مع طبيعة التشغيل و العمل بداخل المنشأ واستغلال كل الامكانيات و المساحات المتاحة فنحن هنا لتقديم الحلول و المساعدة

تقوم شركة أتوم للتنمية العمرانية و الصناعية بتقديم حلولاً هندسية بدءاً من تقديم الرسومات البدائية للمشروع واعداد التراخيص حتي تسليم المشروع للعميل بالكامل صالح للتشغيل الفوري

نحن نتعامل مع جميع التفاصيل و الخطوات للمشروع اثناء التصميم و التنفيذ و ضمان نجاحها بدءاً من الرسومات الاولية ومروراً بالتخطيط و المتابعة وتقديم الرسومات النهائية ومتابعة اعمال التنفيذ كاملة و تذكية موردين و مقاولين متخصصين واقتراح خامات موفرة وصديقة للبيئة التزاماً منا بحماية البيئة المحيطة بينا

أتوم تتعامل مع جميع عملائها باختلاف علامتهم التجارية مع التزامنا الشخصي بانجاح مشروعك و ايماننا منا بان النجاح مشترك بيننا دائماً . ذلك يجعل أتوم هو الاختيار الامثل لمشروعك المقبل

أشعر بالفخر بأن أكون جزءاً من هذه العائلة ومنتطلع لشراكة مثمرة مع عملاء مثلك

تحياتي

مها شلبي

نبذة عن مؤسس الشركة

مها شلبي

المؤسس

Atum

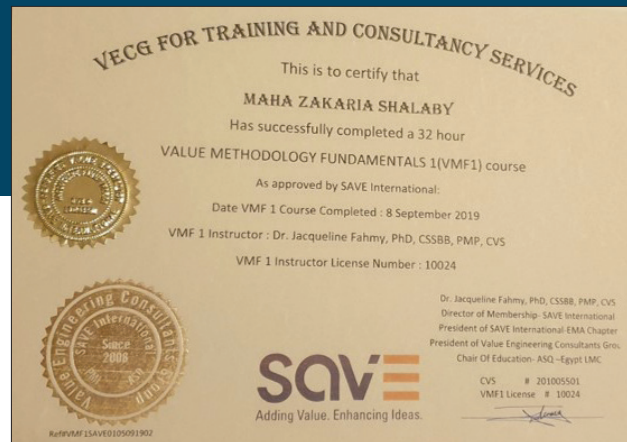
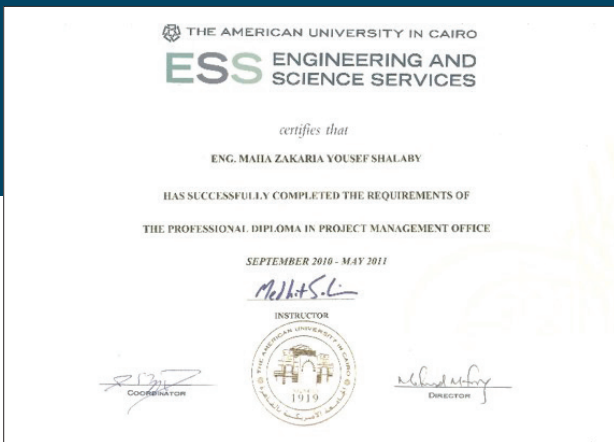
URBAN & INDUSTRIAL
DEVELOPMENT COMPANY



م/ مها شلبي لديها خبرة أكثر من ٢٠ عاماً في أعمال التصميمات و التشييد و البناء . هي حاصلة علي بكالوريوس الهندسة المدنية من جامعة الاسكندرية عام ٢٠٠٠ و قامت بتطوير واستكمال دراستها حتي حصلت علي دبلومة ادارة برامج المشروعات من الجامعة الامريكية بالقاهرة عام ٢٠١٠ و قد كانت ضمن الدفعة الاولى في الشرق الاوسط و شمال أفريقيا.

لديها خبرة كبيرة وواسعة في ادارة المشروعات و اعمال التصميمات . فقد بدأت عملها الحر عام ٢٠٠٢ بتصميم العديد من المشروعات في مصر و الخليج عن طريق مكتبها الخاص بالاسكندرية و قد اكتملت رؤيتها العملية بانشاء شركه (أتوم للتنمية العمرانية و الصناعية) عام ٢٠٢٠

قامت من خلال عملها كقائدة لفريق من المهندسين و الاستشاريين وكممثل للمالك في العديد من المشاريع الكبرى بمصر بتوسيع مداركها في ادارة المشاريع العملاقة بداية من مرحلة التصميمات و انتهاءا بتسليم المشروع للتشغيل.



لقد تشرفت م/مها شلبي بالمشاركة في مشاريع عملاقة من خلال عملها كمديرة انشائية لدى كبرى الشركات في مصر



مشروع ايه - سيتي ماونتن فيو بالعاصمة الادارية



هايد بارك ماونتن فيو



بورتو كايرو مول

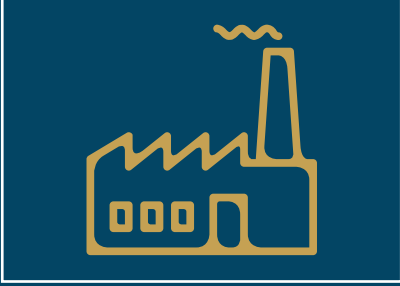


بورتو ساوث بيتش العين السخنة



ماونتن فيو راس الحكمة

خدماتنا



التصميم والتشييد الصناعي

- أعمال التصميمات الهندسية للمصانع وخطوط الانتاج
- اعداد الدراسات الاقتصادية و التخطيطية للمنطقة الصناعية
- انشاء البنية الاساسية و مصادر البنية الاساسية الخارجية للمناطق الصناعية
- انشاء مباني مصانع بالمنطقة الصناعية تقدم جاهزة للمشروعات
- ادارة المنطقة الصناعية وصيانة المنشآت بداخلها
- تخطيط واقامة و تنمية المناطق العمرانية و الصناعية خارج الوادي القديم
- اعداد الدراسات و البحوث الفنية و الاقتصادية و دراسات الجدوي للمشروعات الاستثمارية في مجال البنية الاساسية



التنمية العمرانية و البنية الاساسية

- تخطيط الموقع العام
- التصميم العمراني
- تصميم اللاند سكيب
- الطرق و الكباري
- أنظمة التغذية و الصرف
- أنظمة الطاقة و الاتصالات



التنمية المستدامة

- التنمية المستدامة لمواقع المشاريع
- الترشيح في مصادر المياه
- الترشيح في استهلاك الطاقة
- تصميم مباني صديقة للبيئة بجودة عالية
- استخدام مواد صديقة للبيئة



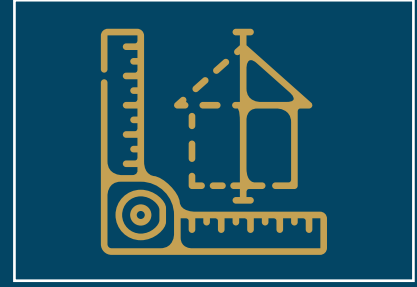
دراسات الجدوي

- الدراسات التسويقية
- الدراسات التقنية و المتعلقة بالانتاج
- دراسات ادارة المنشآت
- الدراسات المالية
- الدراسات الاقتصادية



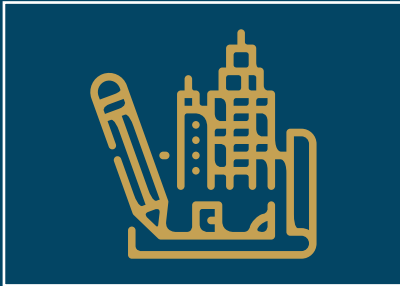
ادارة التشييد و البناء

- الاشراف علي التنفيذ
- الدراسة التقديرية لتكاليف المشروع
- تقديم المناقصات و اجراء المفاوضات
- ادارة المشتريات و العقود
- اعداد الرسومات التفصيلية للمشروع و مستخلصاته



التصميمات الهندسية

- التصميمات المعمارية
- التصميمات الانشائية
- تصميمات الالكتروميكانيكية
- التصميم الداخلي و الديكور



الهندسة القيمة

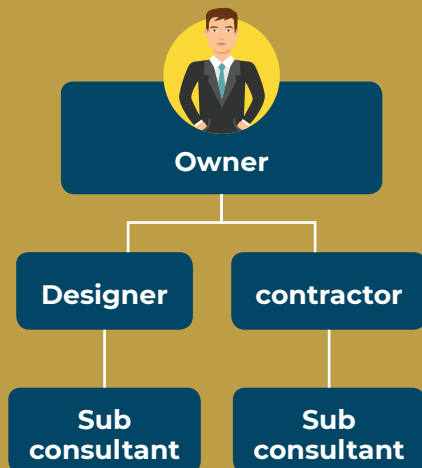
- تطبيق أنظمة الهندسة القيمة علي المشاريع
- استخدام نتائج التحليل الوظيفي للمشاريع و تطبيقها
- المقارنة بين البدائل المستنتجة عن طريق نظام (QBS)
- تفعيل نتائج الهندسة القيمة و تطبيقها علي المشروع
- التفريق بين نتائج الهندسة القيمة و نتائج التطوير الاخري مثل (تقليل التكلفة , مراجعة التصميمات ,)

كيف نعمل

أعمال التصميم و التشييد هي طريقة تنفيذ المشروع بالكامل عن طريق كيان واحد. يعمل فريق التصميم و التشييد من خلال عقد واحد مع المالك او من يمثله وذلك لتقديم خدمات التصميم و الانشاء وبذلك يتم دمج أدوار المصمم و المقاول وهي تعتبر بديل عن الطرق التقليدية لتنفيذ المشاريع بتقسيم خدمات التصميم و البناء الي كيانات منفصلة وعقود منفصلة و عمل منفصل

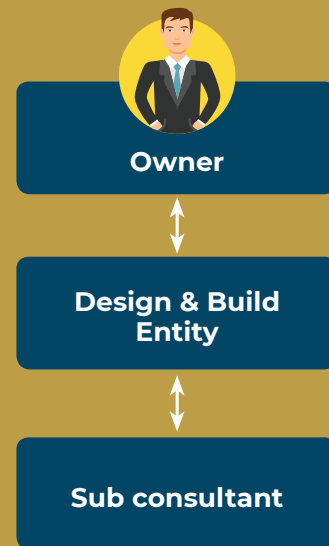
قد أثبت دمج أعمال التصميم و التشييد نجاحا كبيرا سواءا في التوسعات الأفقية او الراسية للمشاريع المختلفة باختلاف أنواعها.

Traditional project delivery



VS

Design-build project delivery



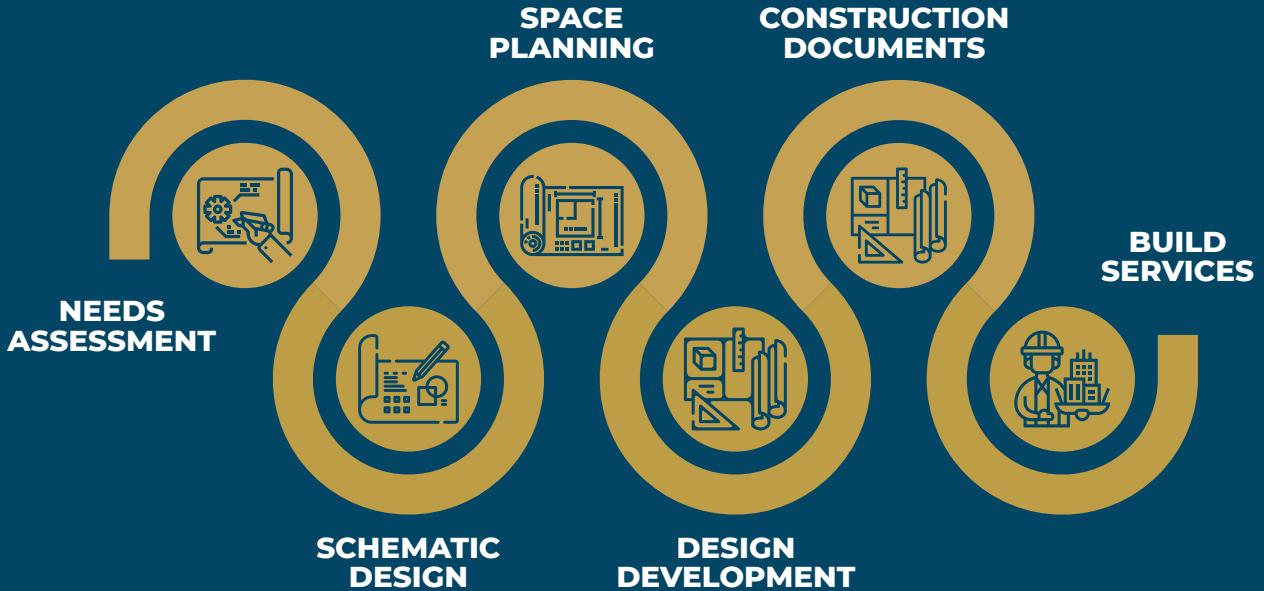
الخطوات المتبعة لانجاز المشاريع بالشركة

تتفق جميع شركات التشييد و البناء في خطواتها لتنفيذ أعمالها لكن هناك فرق جوهري بين شركة أتوم وباقي الشركات

نحن نشارك و نتابع عن كثب جميع مراحل المشروع . معظم الشركات تقوم بأعمال التصميم و التشييد بشكل منفصل . تتم أعمال التصميم ثم نقله الي فريق التشييد لاستكمال المشروع ثم يأتي دورهم في النهاية للتأكد والاستلام وابداء الملاحظات وعادة تسير الامور ب (جيد بما يكفي)

نحن في أتوم لا نكتفي بتلك العبارة. نحن متواجدون دائما للتأكد بأن كل التفاصيل صحيحة و أن أية مفاجآت يتم التعامل معها بخبرة قبل أن يخرج المشروع عن مساره

علي الرغم من عدم وجود مشروعين متماثلين فأليك الخطوات النموذجية التالية من بداية المشروع حتي تسليمه .





التصميم المبني للمشروع

من خلال المرحلة الاولى وبناءا علي تقييمنا لمتطلبات عملائنا يتم البدء في عمل تصميمات بدائية للمشروع والبدء في خطة تحليل مفاهيم التصميم التي من شأنها تحسين سير العمل ومعالجة الاحتياجات الخاصة للعملاء . نحن نعمل معك عن كثب لتحديد متطلبات تصميم المشروع والتكاليف والجدول الزمني له.



التصميمات التفصيلية للمشروع

بعد الحصول علي رخصة البناء يقوم فريق التصميم لدينا بإنشاء رؤية تستند إلى الموضوع والأسلوب والتشطيبات التي ناقشناها. تختلف التشطيبات على نطاق واسع ، وسنعرض لك الخيارات المختلفة بناءً على ميزانيتك والقيمة طويلة المدى التي تقدمها. هذه مرحلة حاسمة بالنسبة للمنتج النهائي ، لذا يتم اعتماد التصميمات من قبل الجهات المانحة للشهادات العالمية والمحلية للتصنيع والتصدير مثل (ISO , BRC , GAP ,) وذلك لضمان سير الاعمال طبقا للاشتراطات ونوع المشروع و لذلك نتواصل بشكل متكرر مع العميل لضمان القبول المتبادل قبل الانتقال إلى الخطوة التالية.



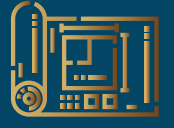
أعمال التشييد و البناء

نحن نقدم خدمات تصميم وتشييد لنقل مشروعك من التصميم إلى الاكتمال. ((Turnkey services سيضمن فريقنا المحترف من مديري المشاريع و المخططين ذوي الخبرة ومقاولي البناء تنفيذ مشروعك في الوقت المحدد وفي حدود الميزانية وبما يتجاوز توقعاتك. سيكون فريق التصميم مشاركين نشطين في كل مرحلة من مراحل البناء للحفاظ على المشروع في الموعد المحدد وضمن التصميم المعتمد. نحن لا نسلم الأشياء للبناء فقط ونقوم بتسجيل الوصول في النهاية عند الانتهاء. نحن موجودون فعليًا في أي وقت يتم فيه تنفيذ أي عمل في مشروعك.



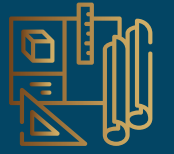
تقييم متطلبات واحتياجات العميل

نبدأ بالاستماع إلى أهدافك واهتماماتك من خلال المقابلات ملاحظات عملائنا والتحقق من الموقع ومن المساحة المزمع انشاء المشروع بها ، نجمع المعلومات الضرورية لفهم احتياجاتك وأهدافك وعلامتك التجارية بوضوح. ثم نحدد نطاق المشروع بطريقة تلبي تلك الاحتياجات على وجه التحديد.



رسومات ومستندات التراخيص

بعد اعتماد التصميم المبدئي من قبل العميل نقوم بتطوير الرسومات واعتماد المستندات المطلوبة للحصول على تراخيص انشاء المشروع وتشتمل الرسومات المعمارية و الانشائية و الالكتروميكانيك و انظمة الحريق و تقرير التربة وذلك مستوفاه لجميع اشتراطات البناء للدفاع المدني ,الامن والسلامة ,السلامة الغذائية ,الصحة و البيئة وذلك باعتبار المنشآت الصناعية بمختلف مجالاتها .



مستندات المشروع التنفيذية

نقوم بإنشاء رسومات تفصيلية لجميع المجالات المعمارية و الانشائية و الالكتروميكانيك و الحريق بكامل مواصفاتها ملحقه بمقاييسه شامله لجميع الاعمال بالكميات المطلوبه أيضا نقوم بتقديم قائمة للموردين لكافة عناصر البناء والتصميم الداخلي بوضوح ، بما في ذلك أي تصميمات مخصصة أو عناصر مدمجة. عند الحاجة ، نقوم بتنسيق مستنداتنا مع استشاريين لجميع التخصصات. عندما تكون جميع الرسومات جاهزة ، يقوم فريقنا بمراجعة المستندات مع فريق التنفيذ و التخطيط للانتقال للمرحلة الاخيرة في المشروع.

JOINT VENTURE COMPANIES

ProMEP
PROF. DR. WALID ABDELGHAFAR

مجموعة ارتكاز القانونية
محامون ومستشارون
ERIKAZ

مكتب ProMEP الاستشاري في أعمال
الالكتروميكانيك و الحريق . يقدم خدمات
ودراسات استشارية كاملة لاعمال
الالكتروميكانيك في مصر والشرق الاوسط
وأفريقيا

تم انشاء المكتب عام 2011 ومنذ ذلك
الوقت شهدت الشركة تطورا كبيرا في
عدد عملاتها وتنوع مشاريعها في المجال
الصناعي و التجاري . تمتلك الشركة
سابقة أعمال ضخمة في جميع النطاقات و
المشروعات مما يجعلها في مقدمة الشركات
المختصة باعمال الالكتروميكانيك في الشرق
الايوسط و أفريقيا .

مجموعة ارتكاز القانونية تقدم جميع
الدراسات الاقتصادية والمالية والقانونية
اللازمة للمستثمر عن طريق دراسة
المناطق الاستثمارية المناسبة لنوعية
الاستثمار المطلوب القيام به وكذا دراسة
كراسات الشروط وجميع اجراءات ومتطلبات
التراخيص والبناء والانشاء من الناحية
الهندسية والقانونية قبل اقدام المستثمر على
البدء في السير في اجراءات الشراء وتقديم
واقترح البدائل المتاحة والاكثر ملائمة له.





OUR PROJECTS



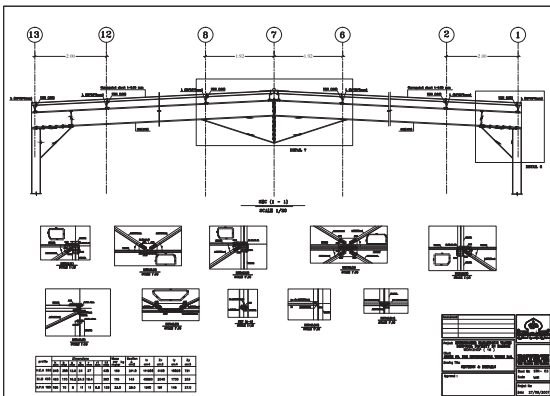
INDUSTRIAL PROJECTS

Package	FACTORY
Client	WADI EL NILE COMPANY, EGYPT
Area	7050 M2
Atum Scope	DESIGN & BUILT
Year	2020



Warehouse for Integrated Hazardous waste disposal facility

Client	WADI EL NILE COMPANY, EGYPT
Area	7050 M2
Atum Scope	DESIGN & BUILT
Year	2020



ADMINISTRATION PROJECTS

Courts and Kateb El-Adl buildings	
Client	Ministry Of Justice, Saudi Arabia
Main Consultant	SAK – Soliman A.kheriji
Area	30 Different sites around the kingdom
Atum Scope	Post tension structural design
Year	2010

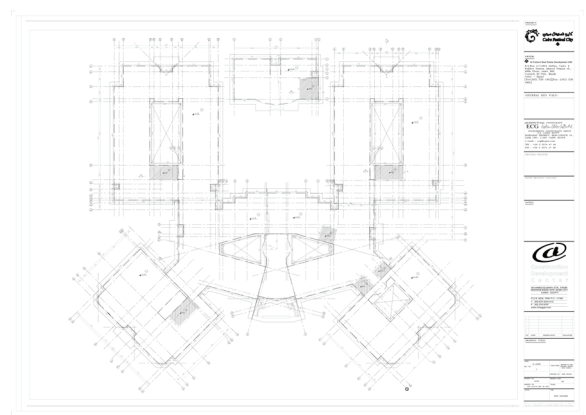


Rehabilitation Building	
Client	Islamic Development Bank
Consultant	Tarik EL-yaffi Consultant office
Location	Jeddah, Saudi Arabia
Area	800 m2- 4 floors
Atum Scope	Precast prestressed element design
Year	2005



COMERCIAL PROJECTS

Cairo Festival City mobilization area	
Owner	AL-Futtaim Group
Main Contractor	Orascom
Area	15500 m2
Location	1ST SETTELMENT, Cairo
Description	The project comprises of 2 buildings located within the same site , one of them is the offices building, the other building is the restaurant
Atum Scope	structure shop drawings
Year	2008



El- Azzezya Hotel	
Owner	Rabigh Group
Area	14000 m2 - 24 floors
Location	MAKKAH , SAUDI ARABIA
Year	2006





RESEDINTIAL PROJECTS

Porto cairo villas	
Client	Amer group
Main Contractor	Arabtec Egypt
Atum Scope	Shop drawings & quantity survey
Year	2013



Moon Tower high rise residential building	
Area	25 floors – 3 parking floors
Location	King Fahd Street, Riyadh, Saudi Arabia
Year	2009



ADDRESS: 1st settlement.
MQR offices.. office 22

Mobile: 01028020108
Email: INFO@ATUMEGY.NET

www.atumegy.net